
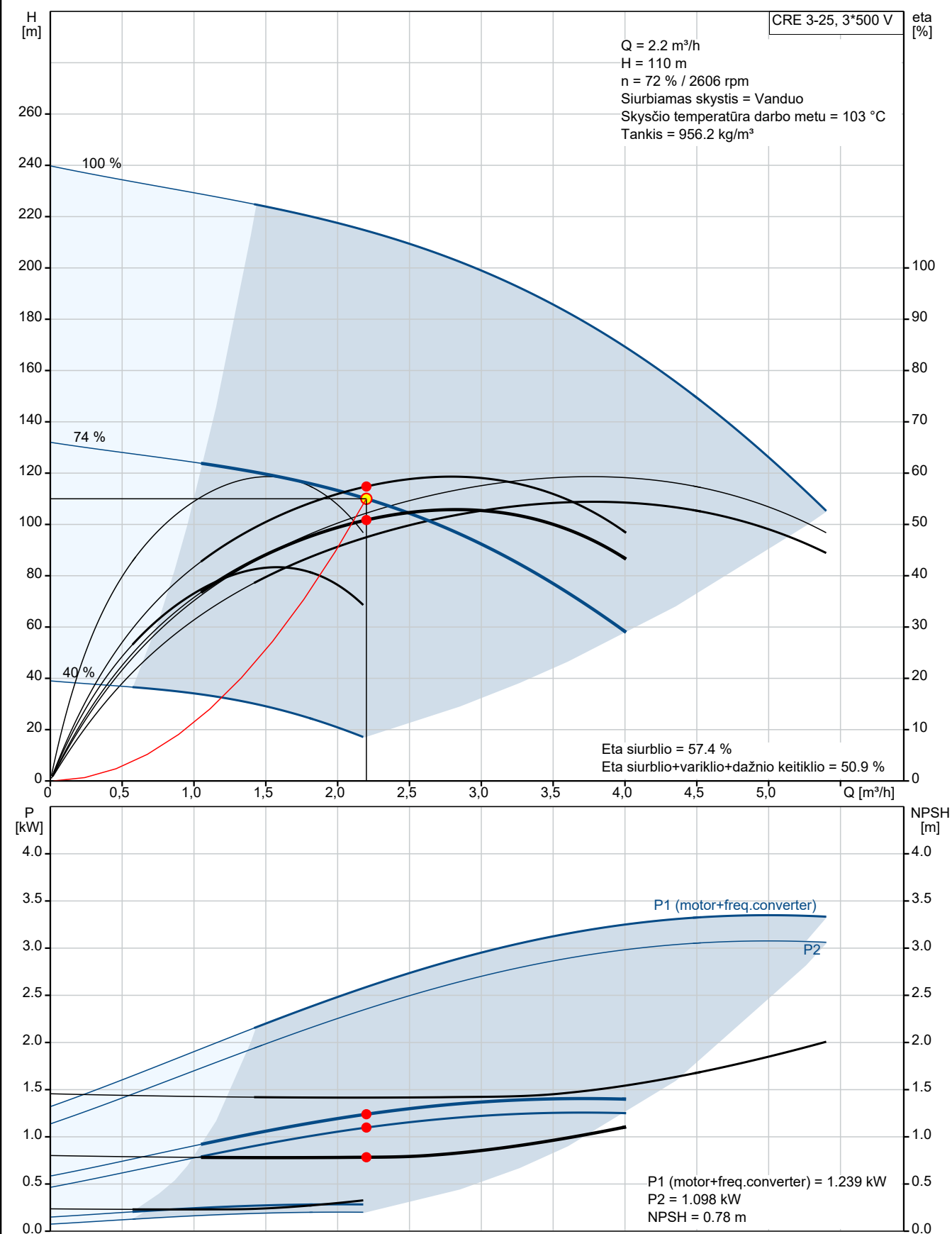


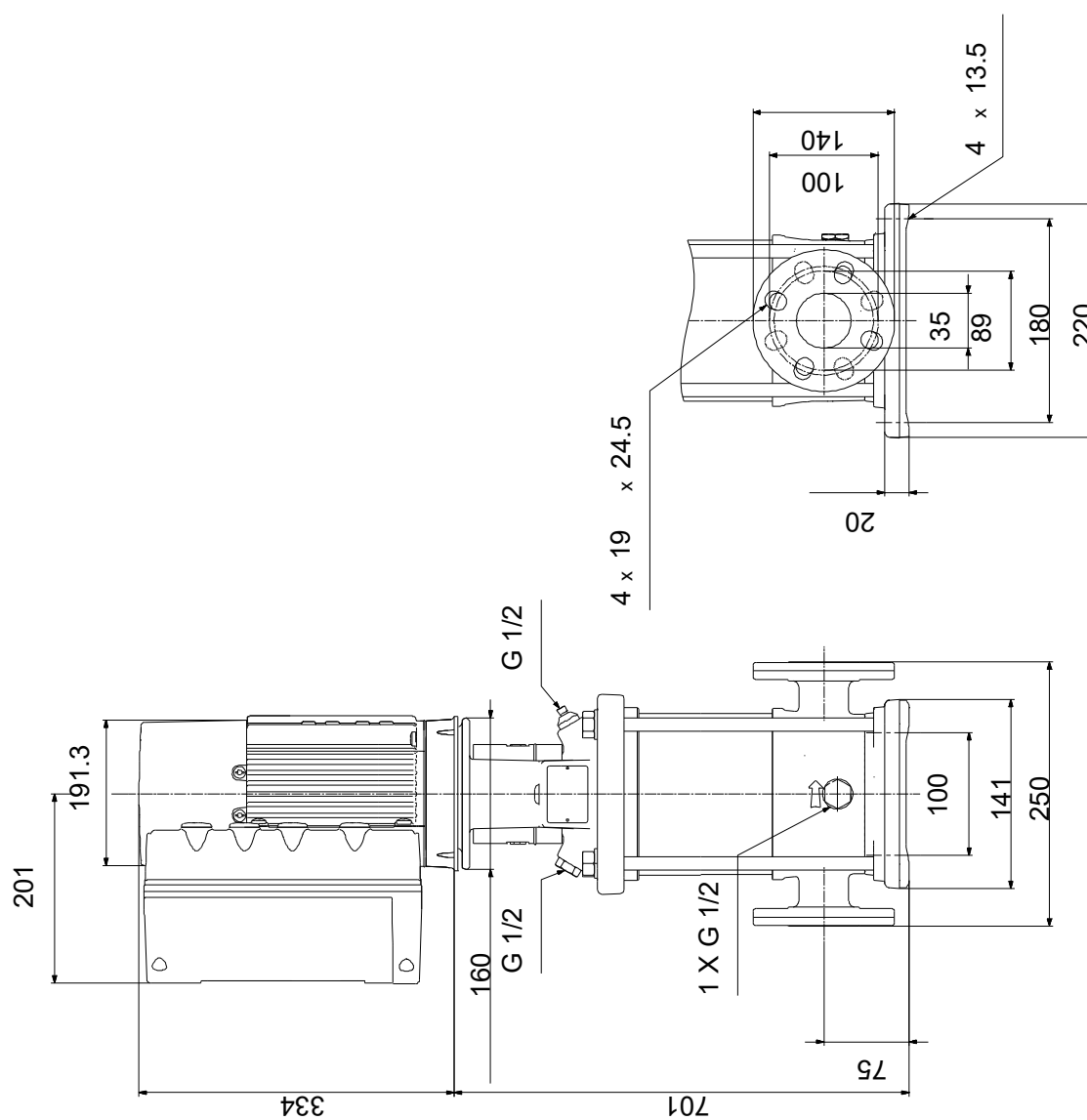
Kiekis	Aprašymas
1	<p>CRE 3-25 K-FGJ-A-E-HQQE</p>  <p>Atkreipkite dėmesį! Paveikslėlyje parodytas produktas gali skirtis nuo tikrojo</p> <p>Produkto Nr.: 99219922</p> <p>Vertikalus, daugiapakopis, išcentrinis siurblys su įvadu ir išvadu tame pačiame lygyje (linijinis). Variklio galvutė ir pagrindas yra iš ketaus, visos kitos su skysčiu kontaktuojančios dalys yra iš nerūdijančio plieno. Speciali mažo slėgio įvade (NPSH) pirmosios pakopos konstrukcija sumažina siurbliui reikalingą NPSH.</p> <p>Kasetinis veleno sandariklis užtikrina didelį patikimumą, saugų naudojimą, paprastą prieigą ir remontą. Sukimo momentas perduodamas per perskiriamą movą. Vamzdžiai prijungiami universaliais DIN-ANSI-JIS flanšais.</p> <p>Siurblys turi 3 fazių ventiliatoriumi aušinamą, nuolatinio magneto, sinchroninį variklį. Variklis pagal IEC 60034-30-2 klasifikuojamas kaip IE5 efektyvumo klasės variklis.</p> <p>Variklis turi kontaktų dėžutėje integruotą dažnio keitiklį ir PI valdiklį. Tai leidžia tolygiai valdyti variklio apsukas ir taip užtikrinti, kad darbo parametrai atitiktų konkrečius poreikius. Per valdymo skydelį ant variklio kontaktų dėžutės galima nustatyti reikiamą kontrolinę vertę, taip pat nustatyti siurblių dirbti „Min.“ arba „Maks“ režimu, arba jį sustabdyti. Valdymo skydelyje esantis „Grundfos Eye“ indikatorius vizualiai rodo siurblio būseną:</p> <ul style="list-style-type: none"> • „Maitinimas įjungtas“: Variklis dirba (sukasi žali indikatoriai) arba nedirba (žali indikatoriai šviečia nuolat) • „Įspėjimas“: Variklis vis dar dirba (sukasi geltoni indikatoriai) arba buvo sustabdytas (geltoni indikatoriai šviečia nuolat) • „Aliarmas“: Variklis sustabdytas (mirksi raudoni indikatoriai) <p>Ryšį su siurbliu galima palaikyti per „Grundfos GO Remote“ (papildomas prietaisas). Naudojant nuotolinį valdymą galima nustatyti daugiau darbo parametrų bei nuskaityti įvairius parametrus, pvz., „Esama vertė“, „Apsukos“, „Naudojama galia“ ir „Sunaudota energija“.</p> <p>Kontaktų dėžutėje yra įvairių įėjimų ir išėjimų, leidžiančių variklį naudoti pažangiose sistemose, kuriose reikia daug įėjimų ir išėjimų:</p> <ul style="list-style-type: none"> - du specialūs skaitmeniniai įėjimai - trys analoginiai įėjimai, 0(4)–20 mA, 0–5 V, 0–10 V, 0,5–3,5 V - 5 V maitinimas potenciometru ir jutikliui - vienas analoginis išėjimas, 0–10 V, 0(4)–20 mA - du konfigūruojami skaitmeniniai įėjimai arba atviro kolektoriaus išėjimai - du Pt100/Pt1000 įėjimai - „LiqTec“, apsaugos nuo sausosios eigos jutiklio įėjimas - „Grundfos“ skaitmeninio jutiklio įėjimas ir išėjimas - 24 V maitinimas jutikliams - du signalizavimo relių išėjimai (nulinio potencialo kontaktai) - GENIbus jungtis - jungtis „Grundfos“ CIM pramoninio tinklo moduliui <p>Skystis: Siurbiamas skystis: Vanduo Skysčio temperatūros diapazonas: -20 .. 120 °C Skysčio temperatūra eksploatavimo metu: 103 °C Tankis: 956.2 kg/m³ Kinematinis klampumas: 0.4 mm²/s</p> <p>Techniniai duomenys: Siurblio apsukos, kurioms pateikti siurblio duomenys: 3520 rpm Einamasis apskaičiuotas debetas: 2.2 m³/h Bendras siurblio slėgio aukštis: 110 m</p>

Kiekis	Aprašymas
1	<p>Siurblio orientacija: Vertikalus</p> <p>Veleno sandariklio konfigūracija: Pavienis</p> <p>Veleno sandariklio kodas: HQQE</p> <p>Sertifikatai: CE, EAC, UKCA, SEPRO</p> <p>Tinkamumo geriamajam vandeniui sertifikatai: WRAS, ACS</p> <p>Kreivės tikslumas: ISO9906:2012 3B</p> <p>Medžiagos:</p> <p>Pagrindas: Ketus</p> <p>EN 1561 EN-GJL-200</p> <p>ASTM A48-25B</p> <p>Darbaratis: Nerūdijantysis plienas</p> <p>EN 1.4301</p> <p>AISI 304</p> <p>Guolis: SIC</p> <p>Įrengimas:</p> <p>t maks. aplink.: 50 °C</p> <p>Maksimalus darbinis slėgis: 25 bar</p> <p>Maks. slėgis esant nurodytai temp.: 25 bar / 120 °C</p> <p>25 bar / -20 °C</p> <p>Jungties tipas: DIN / ANSI / JIS</p> <p>Įvado jungties dydis: DN 25/32</p> <p>Išvado jungties dydis: DN 25/32</p> <p>Vamzdžio jungties slėgio klasė: PN 25</p> <p>Įvado flanšo klasė: 250 lb</p> <p>Variklio flanšo dydis: FT130</p> <p>Elektrotechniniai duomenys:</p> <p>Variklio standartas: IEC</p> <p>Variklio tipas: 112MC</p> <p>IE efektyvumo klasė: IE5</p> <p>Nominali galia - P2: 4 kW</p> <p>Siurbliui reikalinga galia (P2): 4 kW</p> <p>Elektros tinklo dažnis: 50 / 60 Hz</p> <p>Nominali įtampa: 3 x 380-500 V</p> <p>Nominali srovė: 7.60-6.20 A</p> <p>Cos φ - galios koeficientas: 0.92-0.87</p> <p>Nominalios apšukos: 360-4000 rpm</p> <p>Efektyvumas: 92.2%</p> <p>Variklio našumas esant pilnai apkrovai: 92.2 %</p> <p>Korpuso klasė (IEC 34-5): IP55</p> <p>Izoliacijos klasė (IEC 85): F</p> <p>Variklio Nr.: 98971050</p> <p>Valdikliai:</p> <p>Frequency converter: Built-in</p> <p>Slėgio jutiklis: N</p> <p>Kita:</p> <p>Minimalaus efektyvumo koeficientas, MEI ≥: 0.70</p> <p>Neto masė: 54.9 kg</p> <p>Bruto masė: 75.9 kg</p> <p>Tiekimo tūris: 0.285 m³</p> <p>Kilmės šalis: DK</p> <p>Muitinės kodas: 84137075</p>

99219922 CRE 3-25 K-FGJ-A-E-HQQE 50 Hz



99219922 CRE 3-25 K-FGJ-A-E-HQQE 50 Hz



Atkreipkite dėmesį! Visi matmenys, jei nenurodyta kitaip, pateikti milimetrais.

Atsakomybės apribojimas: šiame supaprastintame matmenų brėžinyje neparodytos visos detalės.